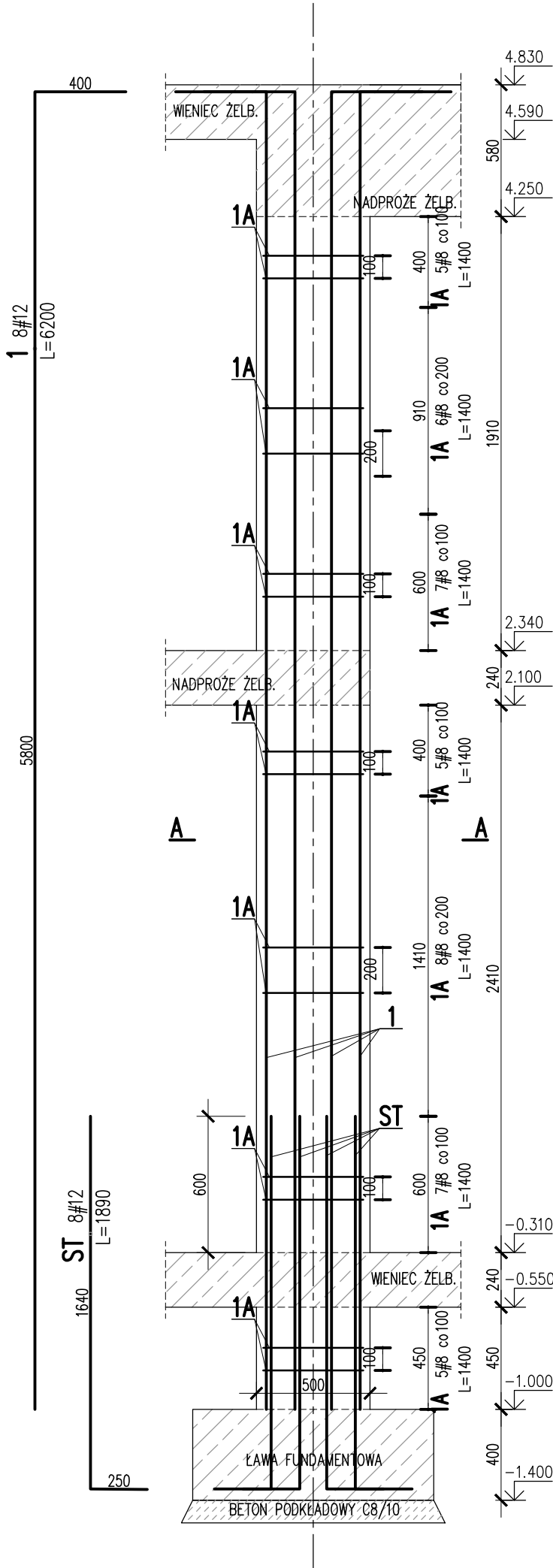


TRZPIEŃ ŻELBETOWY 00/TZ/03

SKALA 1: 25  
SZT. 1



**Uwagi ogólne dotyczące wykonywania i zbrojenia elementów żelbetowych**

Schemat pręta

Belka

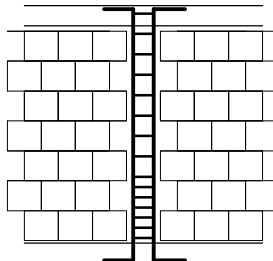
Stup

Fazowanie narożników

1. Kształty, zagięcia i zagięcia haków kotwiących pokazano w sposób schematyczny. Średnice zagięć prętów dobierać wg PN-EN 1992-1-1
2. Wymiary strzemiń podawane są po zewnętrznym obrysie pręta
3. W przypadkach nieopisanych na rysunku stosować zasady zgodnie z PN-EN 1992-1-1
4. Zalecane fazowanie narożników słupów i belek (1,5cm)
5. Kolejność układania zbrojenia poziomego w płycie wg. szkicu
6. Strzemię należy kotwić za pomocą haków odgiętych do wewnątrz elementu (pod kątem 45°), nie dopuszcza się kotwić za pomocą haków prostych (pod kątem 90°)

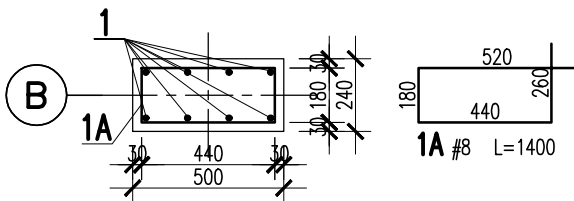
PO WYKONANIU MUROWANYCH ŚCIAN NOŚNYCH  
TRZPIEŃ ŻELBETOWY KREPUJĄCE KONSTRUKCJĘ WYLEWAĆ  
SCHEMAT WYKONANIA  
TRZPIENIA

SCHEMAT ROZMIESZCZENIA  
HAKÓW STRZEMIŃ:



SPOSÓB POŁĄCZENIA POPRZEC STRZEPIA  
EWENTUALNIE POPRZEC ZBROJENIE SPOIN WSPÓRCZYCH

A-A



1	8	#12	6200		49.6	
1A	43	#8	1400	60.2		
ST	8	#12	1890		15.1	
Nr	Ilość [szt]	Śred [mm]	Długość [mm]	#8	#12	UWAGI
RAZEM wg średnic [m]				60.2	64.7	
MASA 1mb [kg/m]				0.395	0.888	
RAZEM wg średnic [kg]				23.8	57.5	
RAZEM wg gat. stali [kg]				81.3		
RAZEM [kg]				81.3		

ZESTAWIENIE DLA JEDNEGO ELEMENTU

**BETON:**  
FUNDAMENTY: C25/30 XC2  
SŁUPY, WIENIEC, BELKI: C30/37 XC3  
BETON PODKŁADOWY: C8/10  
**OTULINA:**  
FUNDAMENTY: 50mm  
SŁUPY, WIENIEC, BELKI: 30mm  
**STAL ZBROJENIOWA:**  
PRĘTY ŚREDNICY (#) – B500SP (AIIIIN) – EPSTAL  
PRĘTY ŚREDNICY (ø) – B500A (AIIIN)

**BETON wg PN-EN 206+A1:2016-12 :**  
MAKS. WSKAZNIK W/C – 0,50  
MIN ILOŚĆ CEMENTU: 300kg/m<sup>3</sup>  
MIN ZAWARTOŚĆ POW. 4%  
KRUSZYWO ZGODNE Z PN-EN 12620:2000

**IZOLACJE:**  
IZOLACJE – WG BRANŻY ARCHITEKTURA  
OTWORY TECHNOLOGICZNE KORYGOWAĆ Z BRANŻAMI!

BRANŻA: KONSTRUKCJE RZĘDNA ZERA PROJEKTOWA: ±0,00=187,92  
DODATKOWE DOMIARY WYKONYWAĆ Z WERSJI ELEKTRONICZNEJ

JEDNOSTKA PROJEKTOWA:  
BIURO USŁUG PROJEKTOWYCH TOMASZ NICER  
20-072 LUBLIN, UL. CZECHOWSKA 7/3  
WWW.KONSTRUKCJE.LUBLIN.PL

NAZWA I ADRES INWESTYCJI:  
BUDOWA BUDYNKU NA POTRZEBY PSZOK-u  
W MIEJSCOWOŚCI KĘBLÓW  
BUDYNEK 1

RODZAJ OPRACOWANIA:  
**PROJEKT TECHNICZNY  
BRANŻA KONSTRUKCYJNA**

ZLECENIE NR:  
1856

TYTUŁ, IMIE I NAZWISKO: mgr inż. Tomasz Nicer

NR UPRAWNIENI: LUB/0107/PWOK/08

PODPIS:

PROJEKTANT: mgr inż. Tomasz Nicer

SPRAWDZAJĄCY: mgr inż. Tomasz Banaszek

OPRACOWANIE: mgr inż. Kamila Koziulewicz

TYTUŁ RYSUNKU : TRZPIEŃ ŻELBETOWY 00.TZ.03

DATA: WRZESIEŃ 2024

SKALA: 1: 25

K-10

**UWAGI:**  
- ZACHOWAĆ CIĄGŁOŚĆ ZBROJENIA  
- ZACHOWAĆ CIĄGŁOŚĆ BETONOWANIA  
- RYSUNEK ZWYMIAROWANO W [mm]  
- ROZPATRYWAĆ ŁĄCZNIE Z RZUTEM,  
UWZGLĘDNIĆ ELEMENTY PRZENIKAJĄCE